

# DRUŽBOSLOVJE

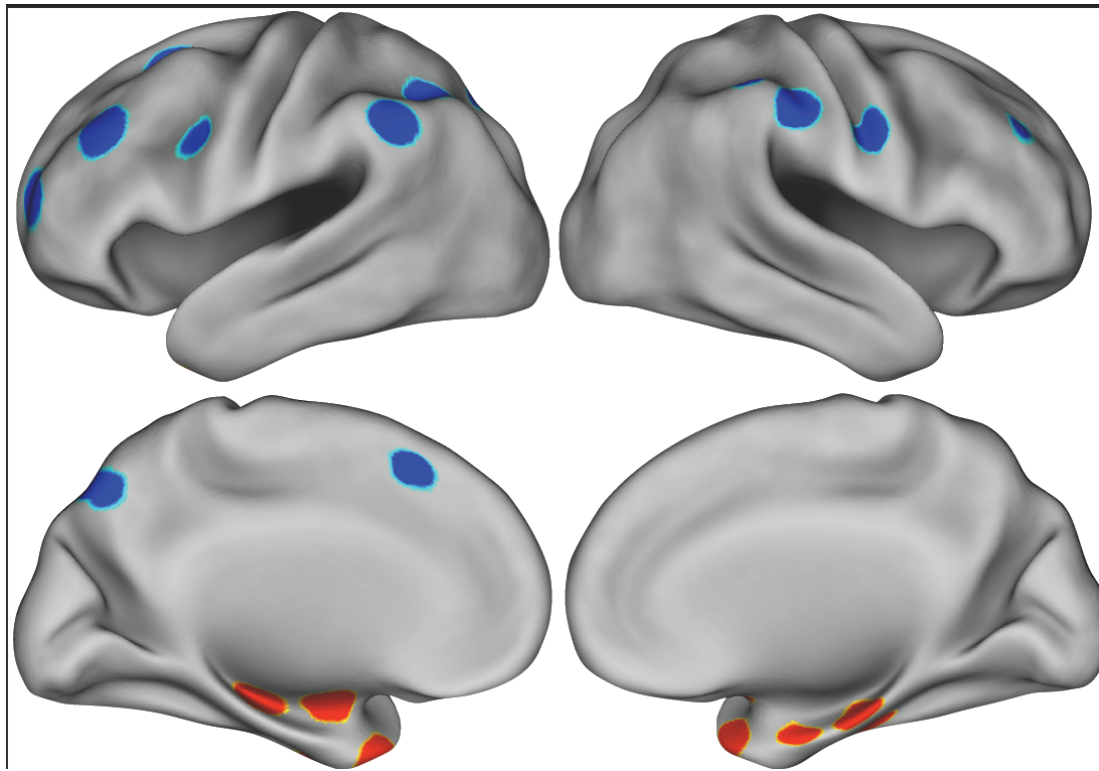
## Področje : 5.09 PSIHOLOGIJA

**Dosežek 1:** Luking, K. R., **Repovš, G.**, Barach, D. M., Gaffrey, M. S., Botteron, K. N., Luby, J. L. in Barch, D. M. (2011). Functional connectivity of the amygdala in early-childhood –onset depressionn. *Journal of American Academy of Child & Adolescent Psychiatry*, 50 (10), 1027 – 1041.

Faktor vpliva: 5,976

Raziskovalci so s pomočjo funkcijskega slikanja možganov preučevali, v kolikšni meri so spremembe v povezanosti možganskih področij, pomembnih za uravnavanje čustev, prisotne pri otrocih (stari so bili od 7 do 11 let) z depresivno motnjo in pri otrocih s povečanim tveganjem za to motnjo. Preverjali so stopnjo povezanosti amigdale s področji, ki v zdravi odrasli populaciji kažejo pomembno pozitivno ali negativno funkcijsko povezanost z amigdalo. Ugotovili so, da je šlo v ogroženih skupinah za znižanje negativne povezanosti z amigdalo in zmanjšanje pozitivne povezanosti z amigdalo ter da se je zmanjšana funkcijska povezanost potrdila tudi z izraženostjo depresivnih simptomov ob prvem srečanju z otroki (sposobnost regulacije žalosti; sposobnost spoprijemanja z žalostjo). Dobljeni rezultati kažejo na pomembno vlogo funkcijske povezanosti amigdale s področji možganov, vpletenimi v kognitivni in čustveni nadzor. Motnje v tem omrežju verjetno predstavljajo zgodnji biološki marker tveganja za razvoj depresivnih motenj.

Glej sliko 1.



Slika 1: Prikaz področij v možganih, ki so pri zdravih posameznikih pomembno pozitivno (v rdeči barvi) ali negativno (v modri barvi) povezana z delovanjem amigdale. Med prve sodijo predvsem subkortikalna področja (povezana s procesiranjem čustev), med druge pa področja prefrontalne in parietalne skorje velikih možganov (pogosto povezana s procesi kognitivnega nadzora).